

DQ420 SISTEMA WIRELESS DI ACQUISIZIONE TEMPERATURA



Il Sistema DQ420 consente di trasmettere il valore della temperatura di una superficie o di un oggetto senza l'uso di cavi, ad una distanza che può arrivare ad alcune centinaia di metri.

Il trasmettitore è dotato di supporto magnetico e può essere applicato alla superficie metallica della quale si vuole monitorare la temperatura fino a valori intorno ai 100 °C.

Opzionalmente può essere dotato anche di un ingresso per Pt100 per misure in un campo da -50°C a 250°C.

CARATTERISTICHE GENERALI

- Sensore a contatto con supporto magnetico in ambienti fino a 100°C
- Portata superiore a 300m (moduli RX-TX con protocollo LoRa a 2.4GHz)
- Ricevitore con uscita 0-10V o 4-20mA (RS485 opzionale)
- 32 canali per consentire installazioni multiple nello stesso ambiente

CARATTERISTICHE TECNICHE

Trasmettitore:

Alimentazione: 2 Batterie 9V SAFT LS 9V in parallelo (Durata superiore ad 1 anno per impiego 8/24h 5/7gg)

Dip-Switch di programmazione interni (svitando 4 viti)

Campo di misura: 0-100°C

Massimo numero dispositivi nel raggio di 300m: 32 (Canale di Default: 0)

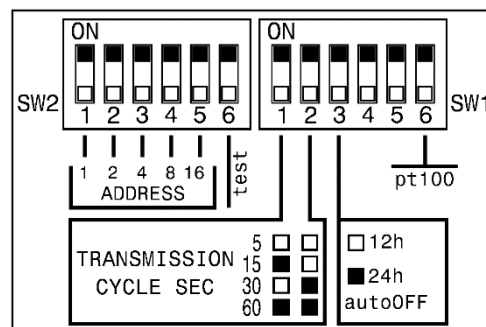
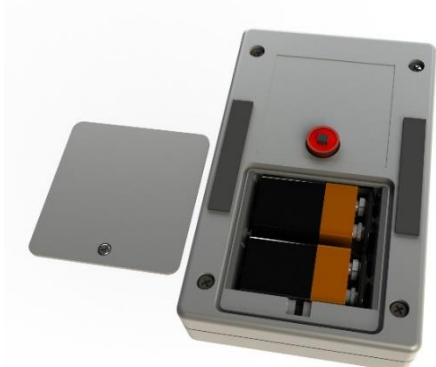
Auto spegnimento Impostabile 12 o 24 ore (Default 12 ore)

Tasto TEST: se premuto: trasmissione continua (circa ogni 5 sec per 2 minuti), indicazione batteria scarica

Intervallo di misura e invio dati: 5, 15, 30, 60 secondi (Default: 30 sec.)

Ingresso opzionale per Pt100 -50..+250°C

Dimensioni 157x99x35mm



Ricevitore:

Alimentazione: 90-240Vac

Uscita 1: 0-10V, Optoisolata

Uscita 2: 0-20mA contemporanea (0..100°C, -50.+50°C, 0..+200°C, -50..+250°C) Optoisolata

Selezione uscita: 0-20mA/0-10V (default) oppure 4-20mA/2-10V

RS485 optoisolata (opzionale)

In caso di errore di misura, guasto o mancata ricezione per oltre 2 min.: Uscita 100°C

Segnalazioni: Presenza alimentazione, Ricezione corretta (un impulso di 1sec), Allarme mancata ricezione

Dimensioni barra DIN 6moduli. 105x95x58mm.

