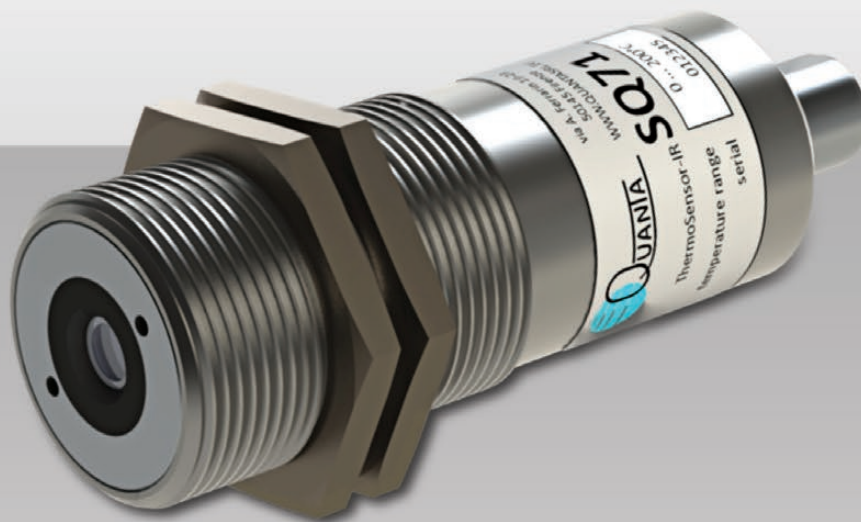




STRUMENTAZIONE ELETTRONICA DI MISURAZIONE E CONTROLLO  
PROGETTAZIONE E PRODUZIONE

# ThermoSensor IR SQ71



Il ThermoSensor-IR SQ71 è un misuratore di temperatura che utilizza la tecnica di misura a raggi infrarossi per determinare la temperatura di un oggetto senza contatto diretto con l'oggetto stesso.

Trova applicazione in tutti i casi nei quali la rilevazione tradizionale con sonde di temperatura Pt100 poste sull'oggetto da misurare sia pericolosa o difficile, come ad esempio per misura sugli avvolgimenti primari di trasformatori MT.

ThermoSensor-IR SQ71 è disponibile in varie configurazioni che si differenziano per il range di temperatura e/o l'emissività dell'oggetto sotto misura. Oltre all'uscita 4-20mA è disponibile un segnale per interfacciarsi direttamente al controllore di temperatura DQ71.

The thermoSensor-IR SQ71 is a temperature gauge which uses the technique of measuring infrared contactless, to determine the temperature of an object without direct contact with the object itself.

It finds application in all cases in which the traditional detection with temperature probes Pt100, placed on the object to be measured is dangerous or difficult, such as to fit on the primary windings of transformers MT.

ThermoSensor-IR SQ71 is available in various configurations which differ in the temperature range and/or target emissivity. A particular output is available for direct interfacing to the temperature controller DQ71.

# Caratteristiche tecniche/Technical specifications

- Campo di temperatura misurato (standard) Temperature range	da 0°C a 200°C From 0°C to 200°C (32...+392F°)
- Emissività della superficie Emissivity	0,95 (Versione standard) 0.95 (Standard version)
- Alimentazione Power supply	Da 8Vcc a 28Vcc From 8Vdc to 28Vdc
- Segnale di uscita Output signal	4-20mA e 121-605mV per DQ71 4-20mA e 121-605mV
- Campo di temperatura misurato (Precisione in fase di ordine) Temperature range (Specify when ordering)	SQ71-A da 0°C a 100°C From 0°C to 100°C (32...+212F°) SQ71-B da 0°C a 300°C From 0°C to 300°C (32...+212F°) SQ71-C da -50°C a 350°C From -50°C to 350°C (-58...+662F°) SQ71-D da 110°C a 210°C From 110°C to 210°C (230...+410F°) SQ71-E da 180°C a 380°C From 180°C to 380°C (356...+716F°)
- Precisione (0°C < Tamb < 50°C) (Precisione indicata riferita ad una emissività superficiale di 0,95) Accuracy (0°C < Tamb < 50°C) (Stated accuracy refers to a surface emissivity of 0.95)	±1°C tra -40° e 120°; ±2° tra -70° e 180°; ±3° fino a 240°; ±4° fino a 380° ±1°C between -40° and 120° (-40...+248F°); ±2° between -70° and 180° (-94...+356F°); ±3° till 240° (+464F°); ±4° till 380° (+716F°)
- Tempo di risposta Response speed	< 0.3sec per uscita al 70% < 0.3sec at response rate of 70%
- Autoconsumo Power consumption	Minore di 10mA Less then 10mA
- Connessioni elettriche Electrical wiring	Connettore M12 By M12 connector
- Montaggio Mounting	Filettato M30x1.5 Threaded M30x1.5
- Costruzione conforme alle direttive CE Building according CE directives	2006/95/CEE (Bassa Tensione) e 2004/108/CEE (EMC) 2006/95/CEE (Low Voltage) e 2004/108/CEE (EMC)
- Grado di protezione Enclosure rating	IP67
- Temperatura ambiente di lavoro Operating temperature range	-20 ... +80°C -4...+176F°

Forniti di serie:

Dadi di fissaggio M30.  
Connettore precablati con cavo lungo 2m.

Supplied as standard:

Fixing nuts M30.  
Pre-wired connector with cable length 2m.

Opzioni a richiesta:

Staffe di fissaggio.  
Altri campi di misura a richiesta del cliente  
(campo minimo di 50°C compreso  
tra -70°C e 380°C)  
Segnale di uscita 0...10V o altri a richiesta.  
Taratura per superfici con  
diversa emissività, tra 0.1 e 1.

Options upon request:

Mounting brackets.  
Other measuring range to customer's request  
(50°C minimum span between -70°C and 380°C)  
(122F° minimum span between -94F° and +716F°)  
Output signal 0 ... 10V or other on request.  
Calibration for surface with different  
emissivity between 0.1 and 1.

